

AR890 Series
10 ~ 120kVA (3/3 Pha)
Ổn định - Đáng tin cậy
Tích hợp biến thể cách ly



ARES

AR890 Series

3/3 Pha (PF 0.9)

10 ~ 120kVA

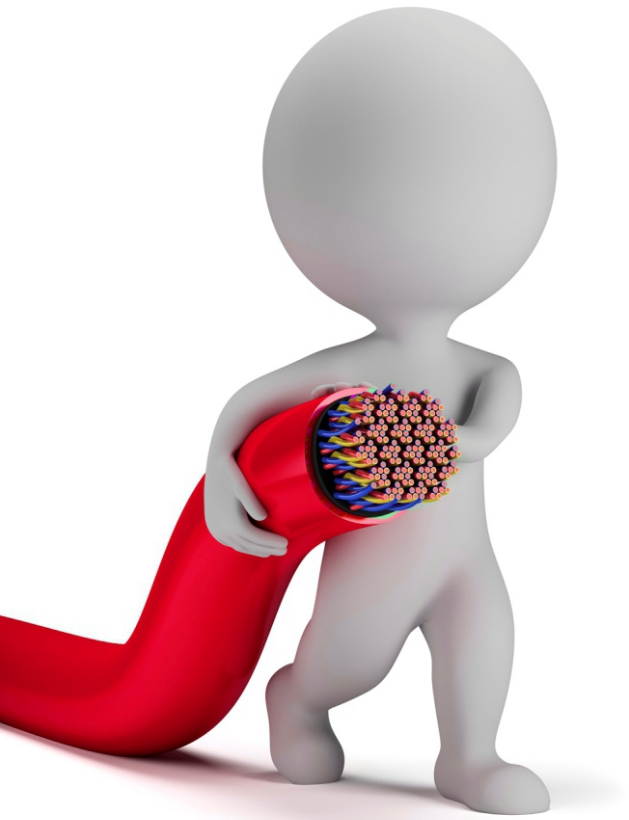


Tính năng

- Chuyển đổi kép trực tuyến với điều khiển kỹ thuật số DSP tiên tiến
- IGBT chỉnh lưu với biến áp cách ly đầu ra
- Khả năng chịu tải mất cân bằng 100%
- Hệ số công suất đầu ra 0.9
- Tương thích với máy phát điện
- Khởi động UPS không cần có điện lưới đầu vào và tự động khởi động lại khi điện lưới phục hồi
- Chế độ hoạt động ECO để tiết kiệm điện năng
- Cung cấp nhiều lớp bảo vệ cho cả UPS và các thiết bị tải kết nối
- Màn hình cảm ứng LCD 5.7 inch, giao diện thân thiện với người dùng
- Thiết kế UPS tối ưu hóa và đơn giản hóa cho việc bảo trì và thay thế (60 ~ 120kVA)
- Chức năng tự chẩn đoán thông minh, bảo vệ lỗi tối ưu và khả năng lưu trữ lịch sử lỗi lớn
- MTBF cao (> 200,000 giờ): Thiết bị có khả năng hoạt động ổn định trong thời gian dài và ít xảy ra lỗi
- MTTTR (<0.5h): Khi có sự cố, thời gian sửa chữa trung bình ngắn, đảm bảo sự gián đoạn tối thiểu
- Chức năng tắt nguồn khẩn cấp (EPO)
- Cổng giao tiếp RS232, RS485, Dry contacts
- Cổng giao tiếp SNMP (tùy chọn)
- Chức năng kết nối song song N+X, cho phép kết nối song song lên đến 6 bộ
- Bộ lọc đầu vào (tùy chọn) để cải thiện hệ số công suất đầu vào.

MODEL	AR8910	AR8915	AR8920	AR8930	AR8940	AR8960	AR8980	AR89100	AR89120
Công suất	10kVA 9kW	15kVA 13.5kW	20kVA 18kW	30kVA 27kW	40kVA 36kW	60kVA 54kW	80kVA 72kW	100kVA 90kW	120kVA 108kW
NGUỒN VÀO									
Dây đấu nối đầu vào	3 pha năm dây (3Ø + N + PE)								
Điện áp danh định	380 / 400 / 415Vac								
Dải điện áp	285 ~ 475V								
Tần số danh định	50 / 60Hz								
Dải tần số	(50 / 60) ± 5Hz								
Hệ số công suất	≥ 0.95 (Với bộ lọc đầu vào)								
Khởi động chậm của bộ chỉnh lưu	10s (1 ~ 300 có thể cài đặt)								
Dải điện áp bypass	± 20% (có thể cài đặt)								
NGUỒN RA									
Dây đấu nối đầu ra	3 pha năm dây (3Ø + N + PE)								
Điện áp danh định	380 / 400 / 415Vac								
Điều chỉnh điện đầu ra	± 1%								
Điều chỉnh tần số đầu ra	50 / 60Hz ± 0.1% ở chế độ bình ắc quy								
Dạng sóng	Sóng sine chuẩn								
Hệ số công suất	0.9								
Biến dạng sóng hài (THDv)	≤ 1% (tải tuyến tính) ; ≤ 5% (tải phi tuyến)								
Khả năng chịu đột biến	3:1								
Quá tải	105%: hoạt động trong thời gian dài 105% ~ 110%: chuyển chế độ bypass trong 1 giờ 110% ~ 125%: chuyển chế độ bypass trong 10 phút 125% ~ 150%: chuyển chế độ bypass trong 1 phút 150% ~ 200%: chuyển chế độ bypass trong 200ms >200%: chuyển chế độ bypass trong 100ms								
ẮC QUY									
Điện áp DC	Ắc quy chì-axit: 360Vdc ; Ắc quy Lithium sắt phosphate: 384Vdc								
Số lượng bình ắc quy	Ắc quy chì-axit: 12V x 30pcs (hỗ trợ 28 ~ 32pcs) Ắc quy chì-axit: 2V x 180pcs (hỗ trợ 168 ~ 192pcs) Ắc quy Lithium sắt phosphate: 3.2V x 120pcs (hỗ trợ 112 ~ 120pcs)								
Dòng sạc	Tốc độ sạc (có thể điều chỉnh) x dung lượng ắc quy (có thể điều chỉnh) x số lượng nhóm ắc quy								
HỆ THỐNG									
Hiệu suất	Chế độ trực tuyến: Max 93% ; chế độ ECO: ≥ 98%								
Số lượng kết nối song song	6								
Bảo vệ	Ngắn mạch, quá tải, quá áp, thấp áp, bình ắc quy yếu, quá nhiệt, hư quạt								
Cổng giao tiếp	RS232 / RS485 / Dry contacts (tiêu chuẩn) ; SNMP (tùy chọn)								
Nhiều điện từ (EMI)	EN62040-2								
Hệ thống quản lý năng lượng (EMS)	EN61000-4-2 (ESD) EN61000-4-3 (RS) EN61000-4-4 (EFT) EN61000-4-5 (Surge)								
CÁC THÔNG SỐ KHÁC									
Nhiệt độ môi trường hoạt động	0 ~ 40°C								
Nhiệt độ lưu kho	-25°C ~ 55°C (không bao gồm bình ắc quy)								
Độ ẩm	0 ~ 95% (không kết tụ hơi nước)								
Độ cao	≤ 1000m (cứ lên cao 100m thì công suất giảm khoảng 1%)								
Cấp bảo vệ IP	IP20								
Độ ồn ở khoảng cách 1m	65dB								
Kích thước (R x D x C) (mm)	400 x 800 x 1100					700 x 800 x 1500		700 x 800 x 1700	
Kích thước đóng gói (R x D x C) (mm)	490 x 920 x 1300					700 x 800 x 1650		800 x 900 x 720	
Trọng lượng tịnh (kg)	158	165	175	210	260	460	590	630	690
Trọng lượng tổng (kg)	200	207	217	252	302	480	620	660	720

- Tất cả các thông số có thể thay đổi mà không cần báo trước.
- Chấp nhận các thông số kỹ thuật theo yêu cầu của khách hàng.
- Sản phẩm này phù hợp cho các ứng dụng trong ngành công nghiệp, thương mại, tài chính, giao thông đường sắt, tàu điện ngầm...
- Đối với các hệ thống quan trọng liên quan đến an toàn công cộng hoặc lợi ích kinh tế đáng kể, yêu cầu hệ thống cấp điện kép để cung cấp điện cho tải.



Chúng tôi đã đảm bảo tính liên tục
và độ tin cậy kể từ năm 1988

Đẳng Cấp thể hiện ở chất lượng

“

ARES không chỉ là một công ty
mà còn là một gia đình, một đội
ngũ chuyên nghiệp có niềm đam
mê cách tân công nghệ mới.
Vì vậy, Chúng tôi là ARES!